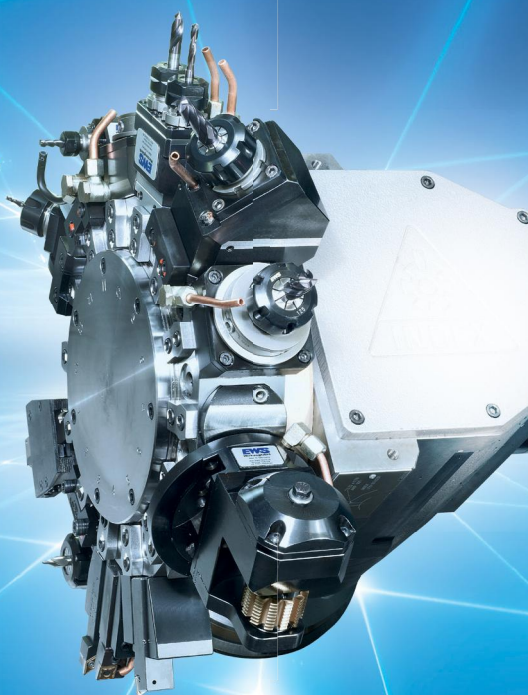


Точность в движении



EWS. Программа продукции

Статические и приводные системы крепления инструментов для станков с ЧПУ

Static and driven tool systems for CNC-lathes



EWS Group

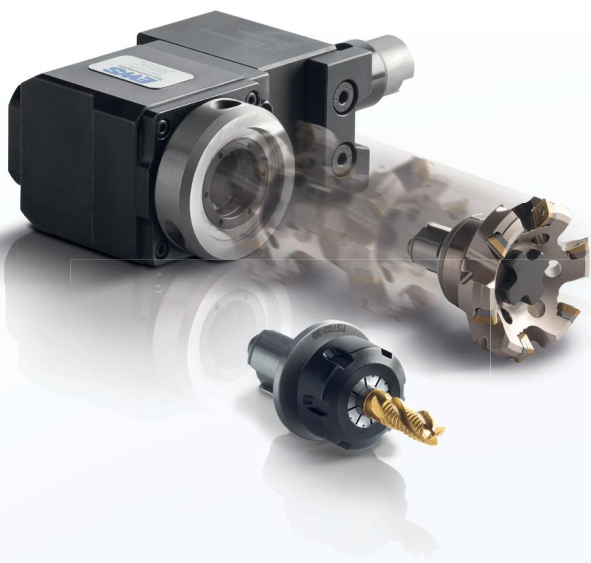
EWS. Программа продукции

Статические и приводные инструментальные системы стандартного и специального исполнения для выполнения всех задач на станках с ЧПУ.

Static and driven tool systems in standard and special version for complete working on CNC-lathes.

Приводные блоки Driven Tools

Более 8000 типов приводных
блоков в программе производства
More than 8.000 different types of driven
tools are available



Varia быстросменная система Varia Quick Change System

«Пит-стоп» с которым выигрывают гонки!
Смена инструмента за 20 секунд
Pit Stops, where you win the race!
Tool change in only 20 seconds

Статические инструменты Static Tools

VDI и BMT стандартные и специальные
инструменты, запчасти к ним
VDI and BMT standard and special tools incl.
accessories



HSK-T и EWS.CAPTO™ для многофункциональных машин
HSK-T and EWS.CAPTO™ for Multi Tasking Machines

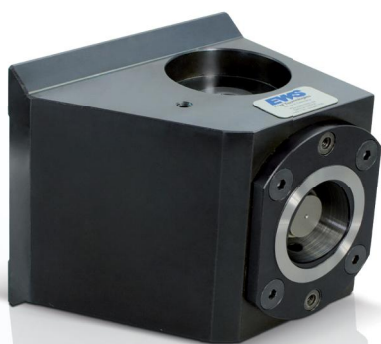
Доступны с типоразмером от HSK-T32 до HSK-T125B и
от EWS.CAPTO C3 до EWS.CAPTO C10.

Available in the sizes of HSK-T32 to HSK-T125B and
of EWS.CAPTO C3 to EWS.CAPTO C10



Держатели с призматическим хвостовиком Din69881
Dovetail Tools Din 69881

От NG16 до NG40 так же доступны с EWS.CAPTO переходникам
In the size of NG16 to NG40 also available with
EWS.CAPTO adaptor



Цанги и цанговые патроны
Collets and Collet Chucks

Стандартные, высокоточные, с уплотнениями
и для закрепления метчиков
Standard, sealed, high precision,
tapping collets



EWS. Программа продукции

Долбежные головки Broaching equipment

Для эффективного производства пазов
или шлицов на токарных станках
For high efficient production of keyway or
serrations on CNC-lathes

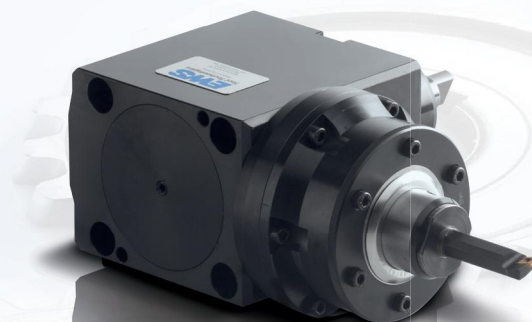


Зубонарезание Gear hobbing

Зубонарезные головки для токарных станков
с оптимизированной системой настройки
Gear hobbing on a CNC-lathe with an optimized
adjusting solution

Мультиформ Multiform

Сверление квадратных, шестиугольных
отверстий с системой EWS.Multiform
„Drilling“ of squares, hexagons or
polygons, that's EWS.Multiform



ПроЛайн

ProLine

Сочетание между блочными инструментами и VDI-инструментами для быстрой и стабильной фиксации

The synergy between block tools and VDI tools for fast set ups and stable operations



Trifix ® Система

The Trifix ® system

Trifix® - новая система позиционирования для станков Gildemeister

Trifix® is the new adjusting system for Gildemeister multi tasking machines

Systempartnerschaft



FlexiCenter

FlexiCenter

Привода для фрезерования без Y-оси с настройкой смещения центра

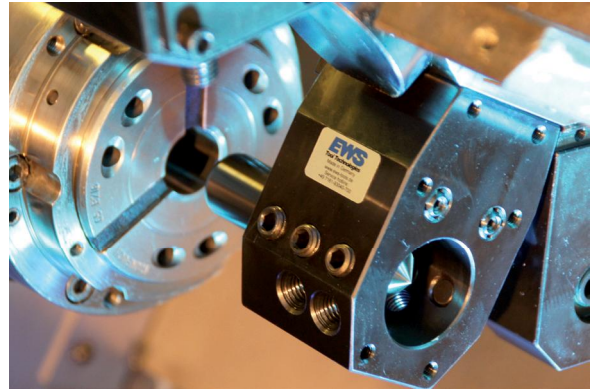
Keyway milling without y-axis via defined eccentric adjustment



EWS. Программа продукции

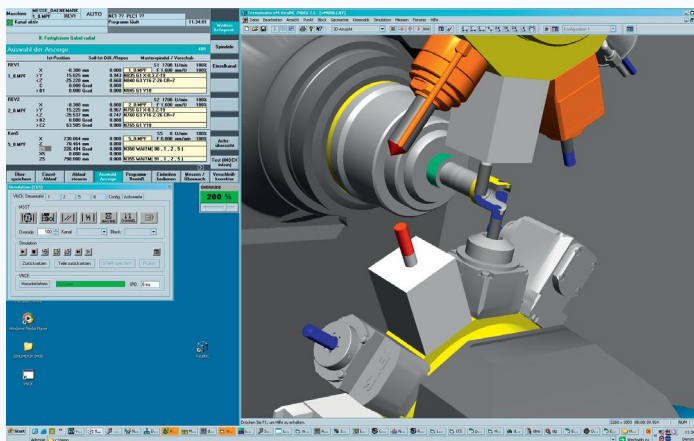
Упорные центры CenterPoint

Настраиваемые упорные центры
для противопинделей
The flexible CenterPoint for the sub
spindle



Аксессуары Accessories

Монтажные блоки, системы для подготовки инструментов
Assembly block, Tool provisioning system



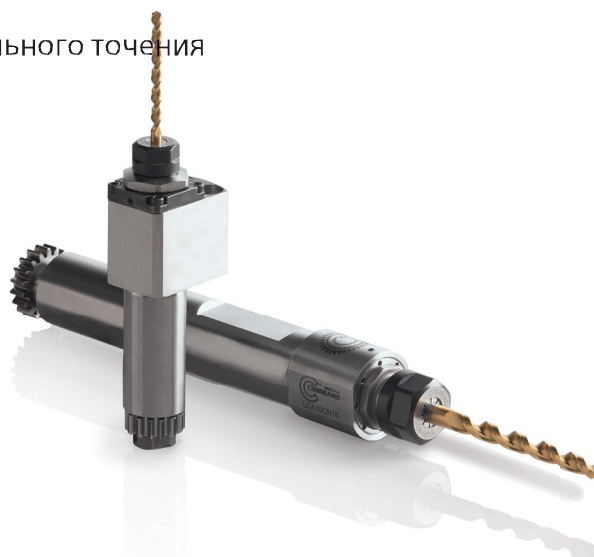
Виртуальные процессы Virtual machine

оптимизированная симуляция 3D
моделей
Optimized simulation 3D-models

Инструменты швейцарского типа для станков Star и Citizen
SWISS Tools for Star and Citizen machines

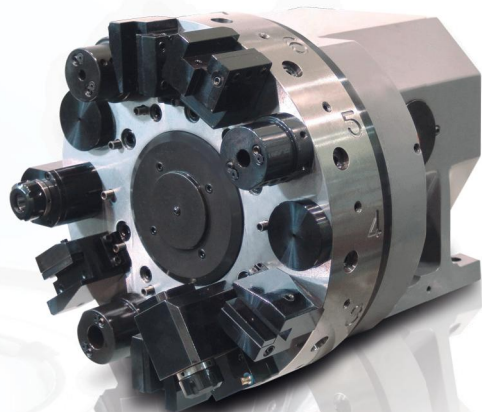
Высокоточные блоки для автоматов продольного точения
от группы компаний EWS

High precision tools for sliding head lathes
by EWS Group



Револьверные головки
Turrets

VDI- и BMT-типа
для станков с ЧПУ
VDI and BMT turrets
for CNC-lathes



Добро пожаловать в мир инноваций!
Welcome to the House of Innovation!

EWS Group



EWS Group

EWS Weigele GmbH & Co. KG

Maybachstraße 1 · D-73066 Uhingen

Telefon +49(0)7161-93040-100

Telefax +49(0)7161-93040-30

E-Mail: info@ews-tools.de

www.ews-tools.de

WSW Spannwerkzeuge-Vertriebs GmbH

Maybachstr. 1 · D-73066 Uhingen

Telefon +49(0)7161-93040-100

Telefax +49(0)7161-93040-30

E-Mail: info@wsw-collets.de

www.wsw-collets.de

Command Tooling Systems

13931 Sunfish Lake Blvd NW

Ramsey · MN 55303 USA

Telefon +1-763-576-6910

Telefax +1-763-576-6911

support@commandtool.com

www.commandtool.com

EWS Korea Co. Ltd.

60-11 · Woongnam-Dong

Changwon

Kyoung-Nam Korea

Telefon +82 55-267-8085

Telefax +82 55-262-3118

E-Mail: info@ewskorea.co.kr

www.ewskorea.co.kr

ООО «ЕВС»

Красная 38

600015 Владимир

Россия

Тел. +7-4922-541160

Факс +7-4922-541160

E-Mail: info@ews-russland.ru

www.ews-russland.ru

JIANGSU EWS MACHINE CO.,LTD

37 hao xizhangzhenbeilu

fenghuangzhen zhangjiangang

China

Telefon +86-512-5842-9991

Telefax +86-512-5842-9990

E-Mail: yujo@ewskorea.co.kr

