

HAIMER®

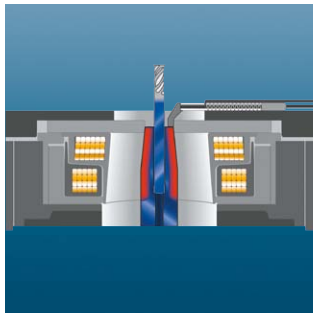
Побеждает качество.

POWER CLAMP

Schrumpftechnik mit System
Технология индукционной усадки инструмента



www.haimer.com



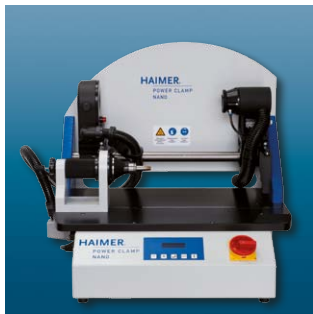
Power Clamp

Seite/Страница

Die Power Clamp Vorteile Преимущества Power Clamp	3
--	---

Die Spulentechnik Технология индукционной катушки	4
--	---

Das Power Clamp System: Basic Line/Profi Line/Premium Line Система Power Clamp: Basic Line/Profi Line/Premium Line	5
---	---



Amortisation/Амортизация HAIMER Power Clamp	6
--	---

Power Clamp Basic Line Базовая линия Power Clamp	8–10
---	------

Power Clamp Profi Line Das Modulare Baukasten-System Модульная система Power Clamp Profi Line	11
---	----



Power Clamp Profi Line Профессиональная линия Power Clamp Power Clamp Economic/NG	12
---	----

Power Clamp Profi Line Профессиональная линия Power Clamp Power Clamp Economic Plus/NG	13
--	----

Power Clamp Profi Line Профессиональная линия Power Clamp Power Clamp Comfort/NG	14
--	----



Power Clamp Profi Line Профессиональная линия Power Clamp Power Clamp Profi Plus NG Power Clamp Preset NG	15
--	----

Power Clamp Premium Line Линия премиум класса Power Clamp Power Clamp Premium/NG	16
--	----



Power Clamp Premium Line Линия премиум класса Power Clamp Power Clamp Premium Plus	17
--	----

Zubehör Аксессуары	18
-----------------------	----

Kontaktkühlung/TME Kühlsystem Контактное охлаждение/Система охлаждения с температурными датчиками (TME)	19
--	----

DIE POWER CLAMP VORTEILE ПРЕИМУЩЕСТВА POWER CLAMP

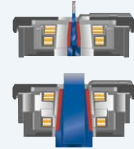
Die fünf wichtigsten Gründe für die HAIMER Schrumpftechnik

Пять причин для выбора технологии индукционной усадки компании HAIMER

1.

Für Ø 3–50 mm für HM- und HSS-Werkzeuge

Для инструмента из твердых сплавов и инструмента из быстрорежущей стали с диаметром 3 – 50 мм



2.

Schrumpfen und Kühlen in Rekordzeit

- Werkzeugwechsel auf Knopfdruck
- Wassergekühlte Kühlkörper
- Konzentrierte Kühlleistung durch Kontaktkühlung
- Schonende Kühlung: Kein Materialverzug

Индукционный нагрев и охлаждение в рекордно короткое время

- смена инструмента простым нажатием кнопки
- радиаторы с водяным охлаждением
- быстрое контактное охлаждение
- щадящее охлаждение: без деформации материала



3.

Universelle Schrumpftechnik mit flexiblem Baukastensystem

- Passend für alle Anforderungen
- Auch für extrem lange Werkzeuge

Универсальная технология термоусадки с гибкой модульной системой

- подходит для всех задач
- в т.ч. для чрезвычайно длинного инструмента



4.

Werkstattgerechte, sichere Handhabung

- Optimaler Schutz vor Verbrennungen
- Heiße Teile müssen nicht in die Hand genommen werden
- Kein Aufheizen des Kegels
- Keine Erwärmung des Werkzeuges
- Einfache Bedienung

Безопасная работа, адаптированная к условиям цеха

- оптимальная защита от ожогов
- горячие части не нужно брать в руки
- конусный держатель не нагревается
- инструмент не нагревается
- простое обслуживание



5.

Minimale Erwärmung durch Handbedienung

- Lange Lebenszeit des Fitters
- Kurze Kühlzeit
- Geringer Energieverbrauch durch genau dosierbare Energiezufuhr

Минимальный нагрев даже при работе в ручном режиме

- продолжительный срок службы патрона
- быстрое охлаждение
- низкое потребление энергии вследствие точно дозированной подачи энергии



DIE SPULENTECHNIK ТЕХНОЛОГИЯ ИНДУКЦИОННОЙ КАТУШКИ

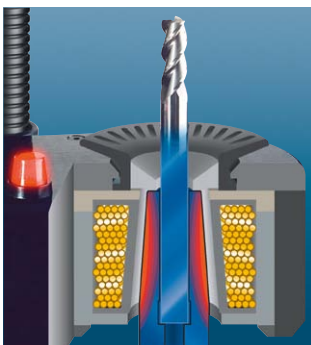


Die Spulentechnik

Die Induktionsspule bildet den Kern der induktiven Schrumpftechnik. HAIMER ist seit Jahren führend in der Entwicklung induktiver Schrumpftechnik für Werkzeugaufnahmen. Viele Patente, vor allem im Bereich der Induktionsspulen, sind der sichtbare Beweis für Innovation und Fortschritt.

Die Standard-Spulen

Seit Jahren bewährt sind die Standard-Spulen mit auswechselbaren Anschlagsscheiben. Mit einer einzigen Spule können alle Schrumpffutter von Ø 3 bis 32 mm erhitzt werden. Nur 5 Anschlagsscheiben reichen aus, um die Spule an das jeweilige Futter, vom Kleinsten bis zum Größten, anzupassen.



Standard-Spule/Стандартная катушка

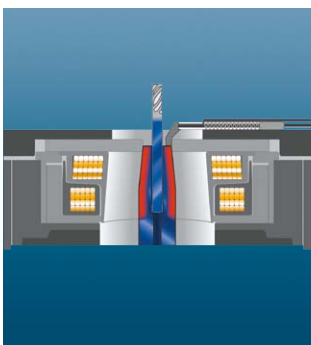
Die NG-Spulen (New Generation)

Besonders flexibel und komfortabel sind die intelligenten NG-Spulen. Sie sind verstellbar. Mit einem Dreh kann man die Spule in Länge und Durchmesser auf die Größe des Schrumpffutters einstellen. Anschlagsscheiben sind überflüssig. So wird das Futter gezielt nur an den Stellen erwärmt, auf die es ankommt. Sogar bei Sondergrößen.



Die Leistungselektronik

Der zweite Baustein der Schrumpftechnik ist die Leistungselektronik. Sie versorgt die Spule mit Strom. Frequenz und Stromstärke müssen dabei genau aufeinander abgestimmt sein. Die Erwärmung muss innerhalb von Sekunden erfolgen, ohne dabei das Futter zu überhitzen. Dafür sorgt ein speziell entwickeltes Verfahren für die Leistungsregelung. Unabhängig von der Netzspannung. HAIMER bietet Schrumpfgeräte mit einer Leistung von 3 bis 20 kW.



NG-Spule/Катушка NG

Die Handhabung

Mit entscheidend für den Erfolg einer Investition ist die Akzeptanz bei den Mitarbeitern. Eine Maschine, die gern und viel benutzt wird, amortisiert sich auch nach kurzer Zeit. HAIMER Schrumpfgeräte können je nach Einsatzzweck und Bedarf ausgestattet werden. Vom einfachen Gerät mit einer Schrumpfstation und ohne Kühlung bis hin zum voll ausgestatteten Profigerät mit Drehteller, integrierter Kontaktkühlung und Systemwagen.

Technologie катушки

Ядром метода индукционной усадки является индукционная катушка. Компания HAIMER уже в течение многих лет является ведущей компанией в разработке метода индукционной (горячей) усадки. Свидетельством инновации и прогресса являются многие патенты, прежде всего в области индукционных катушек.

Стандартные катушки

Стандартные катушки со сменными упорными дисками хорошо зарекомендовали себя и в течение многих лет пользуются популярностью. С помощью одной единственной катушки можно нагревать все термоусадочные патроны диаметром от 3 до 32 мм. Для адаптации катушки к соответствующему патрону, от самого маленького до самого большого достаточно всего лишь 5 упорных дисков.

Катушки NG (Нового поколения)

Особенно гибкими и удобными являются «умные» катушки NG, с возможностью регулировки. С помощью одного вращения катушку можно установить по длине и диаметру на размер термопатрона. Упорные диски уже не нужны. Таким образом патрон нагревается только в заданных областях, даже если он имеет специальную конструкцию.

Силовая электроника

Вторым элементом технологии индукционной усадки является силовая электроника. Она питает катушку током. При этом частота и сила тока должны быть точно согласованы друг с другом. Нагревание должно происходить в течение нескольких секунд, не перегревая патрон. Это обеспечивает специально разработанная методика регулирования мощности независимо от напряжения сети. Компания HAIMER предлагает устройства для индукционной усадки инструмента мощностью от 3 до 20 кВт.

Работа с машиной

Одной из составляющих частей успеха инвестиций является их приемлемость для сотрудников. Машина, которая охотно и часто эксплуатируется, окупается за короткое время. Индукционные усадочные устройства компании HAIMER могут оснащаться в зависимости от цели использования и потребностей: начиная от простого устройства с одной индукционной усадочной станцией и без охлаждения до полностью укомплектованного профессионального устройства с поворотным столом, встроенным контактным охлаждением и столом тележкой.

DAS POWER CLAMP SYSTEM: BASIC LINE/PROFI LINE/PREMIUM LINE СИСТЕМА POWER CLAMP: BASIC LINE/PROFI LINE/ PREMIUM LINE

HAIMER hat für jeden Bedarf die passende Schrumpftechnik. Nutzen Sie das weltweit größte Sortiment an Schrumpfgeräten und -spulen.

HAIMER предлагает подходящий вариант индукционной усадки для любых потребностей. Воспользуйтесь преимуществами самого большого в мире ассортимента катушек и устройств для индукционной усадки инструмента.

Basic Line: Konzentration auf das Wesentliche.

Die Basic Line bildet den preiswerten Einstieg in die induktive Schrumpftechnik. Die Leistungselektronik ermöglicht ein problemloses Schrumpfen. Der mechanische Aufbau der Geräte ist dagegen bewusst einfach und funktional gehalten. Es gibt nur 1-Platz-Lösungen.

Die Geräte der Basic Line sind ausschließlich für den Betrieb mit Standard-Spulen ausgelegt. Eine Aufrüstung ist nicht möglich.

Die Basic Line ist ideal für den preisbewussten Anwender, der auch auf längere Sicht nur wenige Werkzeuge täglich einschrumpfen möchte.

Mit der Power Clamp Nano ist speziell ein horizontales Schrumpfgerät für die Mikrobearbeitung im Programm, das einfaches Werkzeughandling kleiner Durchmesser und schnellen Werkzeugwechsel optimal kombiniert.

Basic Line: основы в центре внимания.

Basic Line – простое бюджетное решение для первых шагов в технологию индукционной усадки. Силовая электроника обеспечивает стабильную работу, при этом конструкция машины максимально проста и функциональна. В этой модификации доступны решения только с одной станцией усадки.

Устройства Basic Line рассчитаны только на работу со стандартными катушками. Оснащение катушками NG не возможно.

Устройство Basic Line является идеальным решением для пользователей, думающих о цене, которые ежедневно проводят усадку небольшого числа инструментов.

Для оправок для микрообработки предлагается горизонтальная термоусадочная машина Power Clamp Nano, сочетающая в себе простую работу с малым инструментом и его быструю смену.

Profi Line: Alleskönner modular.

Die Profi Line bietet dem Anwender das volle Leistungsspektrum und ist an Effizienz nicht zu überbieten. Hochleistungsspulen, Kontaktkühlung und Drehteller garantieren gleichzeitiges Schrumpfen und Kühlen in Rekordzeit. Hierbei bleiben keine Wünsche offen.

Die Geräte der Profi Line arbeiten sowohl mit der Standard-Spule als auch mit der intelligenten und komfortablen NG-Spule. Die Erkennung der jeweiligen Spule und die Auswahl der richtigen Schrumpfparameter erfolgen natürlich automatisch.

Die Maschinen der Profi Line bilden ein modulares Baukastensystem. Das Einstiegsgerät Power Clamp Economic kann schrittweise bis zum High-End Gerät Power Clamp Comfort NG aufgerüstet werden.

Profi Line: модульная конструкция для любых задач.

Устройства Profi Line предлагают пользователю полный спектр возможностей в сочетании с непревзойденной эффективностью. Применение высокоомощной катушки, контактного охлаждения и поворотного стола гарантирует одновременную усадку и охлаждение в рекордное время, удовлетворяя все желания заказчика.

Машины Profi Line работают как со стандартной катушкой, так и удобной катушкой нового поколения. Распознавание соответствующей катушки и выбор правильных параметров индукционной усадки происходят автоматически.

Концепция машин Profi Line базируется на модульной системе. Машина начального уровня Power Clamp Economic может быть поэтапно усовершенствована до машины высшего уровня Power Clamp Comfort NG.

Premium Line: Perfektion bis ins Detail.

Die Premium Line ist die Baureihe für höchste Ansprüche.

Die Schrumpfgeräte dieser Serie sind ideal für Anwender geeignet, die aufgrund der vielen Vorteile der Schrumpfschmelze verstärkt auf diese Technologie setzen wollen und dementsprechend auch sehr häufig Schrumpfvorgänge durchführen.

Das Konzept der fixen Kühlstationen, die mit unterschiedlich großen, geführten Kühlkörpern bestückt sind, macht die Handhabung bei diesen High-End Maschinen noch einfacher.

Auch der Service- und Sicherheitsaspekt wird bei der Premium Line verstärkt umgesetzt, denn der Abkühlvorgang wird temperaturgesteuert automatisch beendet.

Die Power Clamp Premium-Baureihe ist modular aufgebaut und lässt sich nach Bedarf konfigurieren.

Premium Line: совершенство в деталях.

Серия Premium Line специально разработана для высочайших требований. Термоусадочные машины этой линейки отлично подойдут пользователям, которые уже почувствовали все преимущества термоусадочной технологии и активно применяют ее, производя множество циклов зажима и разжима инструмента разного диаметра в день.

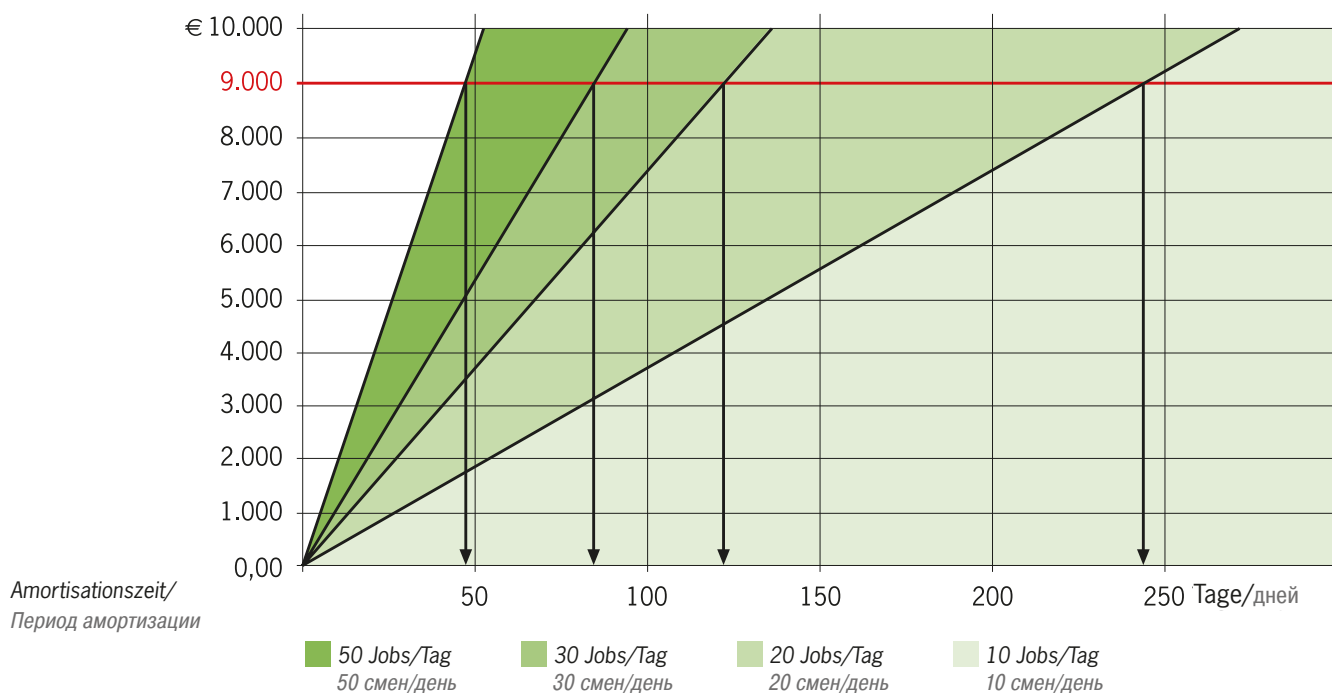
Идея зафиксировать охлаждающие адаптеры разных диаметров на автоматизированных направляющих еще более повышает производительность работы.

В машинах Premium Line реализован особый подход к сервису и безопасности работы – процесс охлаждения оправки контролируется – по достижении заданной температуры охлаждающий адаптер поднимается вверх.

Модульная конструкция машин линейки Power Clamp Premium позволяет подстраивать машины под требования конкретного производства.

Folgende Grafik zeigt die kurzen Amortisationszeiten.

На следующем графике показаны краткие сроки амортизации.



Anschaffungspreis/Покупная цена

Amortisation Power Clamp NG mit Speed Cooler abhängig von der Anzahl der Schrumpfvorgänge pro Tag.
 Zeitersparnis: 5 Min. pro Vorgang
 Kostensatz: 50,- €/Std.

Амортизация Power Clamp нового поколения с быстрым охлаждающим устройством Speed Cooler зависит от количества циклов усадок в день.
 Экономия времени: 5 минут за цикл
 Норма затрат: 50,- евро/час

HAIMER Power Clamp

Zuverlässig Schrumpfen – Um Welten schneller.

HAIMER®

Побеждает качество.

HAIMER Power Clamp:

надежный и
эффективный
процесс термоусадки
со скоростью света.



Schrumpftechnik

Термоусадочная техника

Werkzeugtechnik

Инструментальная оснастка

Auswuchttechnik

Балансировочная техника

Messgeräte

Измерительный инструмент

Haimer GmbH | Weiherstrasse 21 | 86568 Igenhausen | Тел: +49-8257-9988-0 | эл.адрес: haimer@haimer.de | www.haimer.com

POWER CLAMP NANO

Erwärmen und Kühlen an einem Platz.
Нагрев и охлаждение на одном месте.



Anschlagsscheibe
Упорный диск



Aufnahmehalter mit Schnellwechselbajonetverschluss

Держатель патрона с быстросменным байонетным креплением



Kalibrieradapter für Längenvoreinstellung (optional)

Zum Nullen des Messsystems

Калибровочный адаптер для предустановки вылета инструмента (опционально)
Для привязки нуля измерительной системы



Klemmhülsen (optional)

Zum optimalen und sicheren Handling von hochwertigen Hartmetallwerkzeugen, gerade bei kleinen Durchmessern

Держатель инструмента (опционально)
Для безопасной и точной установки высококачественного твердосплавного инструмента - особенно малых диаметров



Luftkühlung (optional)

Luftkühlung für konturunabhängige und sichere Kühlung von kleinen Schrumpffuttern

Воздушное охлаждение
Опциональное охлаждение сжатым воздухом не зависит от геометрии контура оправки, безопасно даже для самых маленьких оправок

Längenvoreinstellung (optional)

Horizontale Längenvoreinstellung
Toleranz 0,05 mm

Устройство настройки вылета инструмента (опционально)

Горизонтальное устройство для настройки вылета инструмента
Точность 0,05 mm

Technische Daten/Технические данные		Bestell-Nr./Артикул							
Power Clamp Nano		80.160.00							
Anschluss/Эл. питание	3x400-480 Volt/вольт, 16 Ampere/Ампер, 13 kW/кВт								
Werkzeuge/Инструмент	HM und HSS/из твердого сплава и быстрорежущей стали								
Werkzeugdurchmesser/Диаметр инструмента	3-16 mm/мм								
Max. Länge des Schrumpffutters/Максимальная длина термopatрона	230 mm/мм								
Abmessungen BxTxH/Табариты ШxДxВ	750x620x650 mm/мм								
Gewicht/Масса	75 kg/кг								
Zubehör/Аксессуары									
Typ/Тип	SK/BT 30 SK 40 BT 40 HSK 25 HSK 32 HSK 40 HSK 50 HSK 63								
Aufnahmehalter für Power Clamp Nano/Держатель патрона для Power Clamp Nano									
Bestell-Nr./Артикул	80.16...	...2.30	...2.40.01	...2.40.06	...3.25	...3.32	...3.40	...3.50	...3.63
Power Clamp Nano Luftkühlung/Воздушное охлаждение Power Clamp Nano		80.164.00							
Längenvoreinstellung/Устройство настройки вылета инструмента		80.165.00							
Klemmhülsen für Längenvoreinstellung/Зажимная втулка для предв. установки длины		Ø3mm	Ø4mm	Ø5mm	Ø6mm	Ø8mm	Ø10mm	Ø12mm	
Bestell-Nr./Артикул	80.166...	...03	...04	...05	...06	...08	...10	...12	
Satz Klemmhülsen inkl. Sockel/Комплект зажимных втулок вкл. подставку		80.166.00							

Technische Änderungen vorbehalten/Оставляем за собой право на технические изменения без предварительного уведомления.

POWER CLAMP BASIC LINE

POWER CLAMP NANO

**Einfaches Schrumpfgerät für kleine Werkzeuge.**

- Leistung: ca. 13 kW
- Anschluss: 3x400–480V, 16A
- Werkzeuge: HM und HSS von \varnothing 3–16 mm
- Leichtes Werkzeughandling durch horizontales Schrumpfen

Простое устройство для индукционной усадки миниатюрных инструментов.

- Мощность: ориентировочно 13 кВт
- Эл. питание: 3 x 400 – 480 В, 16 А
- Инструмент: НМ или HSS \varnothing 3 – 16 мм
- Простая работа с инструментом благодаря горизонтальной компоновке.

POWER CLAMP BASIC

**Normales Schrumpfgerät für alle Werkzeuge (HM und HSS).**

- Leistung: ca. 10kW
- Anschluss: 3x 400–480 V, 16 A
- Werkzeuge: HM und HSS von \varnothing 3–32mm
- inkl. 1 Grundhalter
- inkl. 1 Aufnahmehalter

Стандартное устройство термоусадки для всех инструментов (твердосплавных и быстрорежущих).

- мощность: ориентировочно 10 кВт
- Эл. питание: 3 x 400 – 480 В, 16 А
- инструмент: из твердого сплава и быстрорежущей стали диаметром 3 – 32 мм
- Включая 1 базовый держатель
- Включая 1 держатель патрона

Technische Daten/Технические данные**Bestell-Nr./Артикул****Power Clamp Basic**

Anschluss/Эл. питание	3x400–480 Volt/вольт, 16 Ampere/Ампер, 10 kW/кВт	80.150.00
Max. Länge des Schrumpffutters/Максимальная длина термopatрона	350 mm/мм	
Abmessungen BxTxH/Габариты ШxДxВ	650x900x600 mm/мм	
Gewicht/Mасса	45 kg/кг	

Zubehör/Аксессуары

Typ/Тип	SK40	SK50	HSK32	HSK40	HSK50	HSK63	HSK80	HSK100
Aufnahmehalter für Einplatzsystem/Держатель патрона для одностойной системы								
Bestell-Nr./Артикул 80.11...	...2.40	...2.50	...3.32	...3.40	...3.50	...3.63	...3.80	...3.10

Technische Änderungen vorbehalten/Оставляем за собой право на технические изменения без предварительного уведомления.

AIR COOLER
LUFTKÜHLUNG FÜR SCHRUMPFUTTER
МОДУЛЬ ВОЗДУШНОГО ОХЛАЖДЕНИЯ ДЛЯ
ТЕРМОУСАДОЧНЫХ ОПРАВОК

Mit dem Air Cooler können Schrumpffutter unabhängig von ihrer Außenkontur gekühlt werden.

- Beistellgerät für alle Schrumpfmaschinen
- Trocknung durch Luftkühlung und Sprühnebel
- Ergänzung zu bestehenden Kühlsystemen
- Einfache Alternative für formunabhängiges Kühlen
- Sicheres und sauberes Kühlen
- Kühlung in 2 Stufen, Kühlzeit ca. 1 Minute (Stufe 1)

При помощи модуля Air Cooler можно охлаждать любые термоусадочные патроны не зависимо от геометрии внешнего контура

- может использоваться как дополнение для всех типов термоусадочных устройств
- охлаждение воздухом и мелкодисперсным туманом
- отлично дополнит существующие системы охлаждения
- простая альтернатива системе охлаждения рассчитанной на определенную геометрию патрона
- надежное и аккуратное охлаждение
- охлаждение в двух режимах, охлаждение меньше чем за минуту (режим 1)



Technische Daten/Технические данные		Bestell-Nr./Артикул							
Air Cooler		80.148.00							
Anschluss/Эл. питание	1 x 230 Volt/вольт, 50 Hz/Гц, 6 bar/бар								
Abmessungen BxTxH/Габариты ШxДxВ	400x 790x 920 mm/мм								
Gewicht/Масса	80 kg/кг								
Max. Länge des Schrumpffutters/Максимальная длина термopatрона	300 mm/мм								
Max. Ø des Schrumpffutters/Максимальный диаметр термopatрона	32 mm/мм								
Power Clamp Basic mit/c Air Cooler		80.150.00 + 80.148.00							
Zubehör/Аксессуары									
Typ/Тип	SK40	SK50	HSK32	HSK40	HSK50	HSK63	HSK80	HSK100	
Aufnahmehalter für Einplatzsystem/Держатель патрона для одноместной системы									
Bestell-Nr./Артикул 80.11...	...2.40	...2.50	...3.32	...3.40	...3.50	...3.63	...3.80	...3.10	

Technische Änderungen vorbehalten/Оставляем за собой право на технические изменения без предварительного уведомления.

POWER CLAMP PROFI LINE: DAS MODULARE BAUKASTEN-SYSTEM МОДУЛЬНАЯ СИСТЕМА

Die Profi Line von HAIMER stellt den neuesten Stand der Schrumpftechnik dar. Schon mit dem preisgünstigen Einsteigermodell, Power Clamp Economic, ist die Tür offen zur professionellen Werkzeugspannung.

Schritt für Schritt mehr Schrumpftechnologie.

Zum Basisgerät sind zwei Rückwände und zwei Grundplatten kombinierbar. Die Aufnahmehalter werden gemäß Anforderungen erstellt.

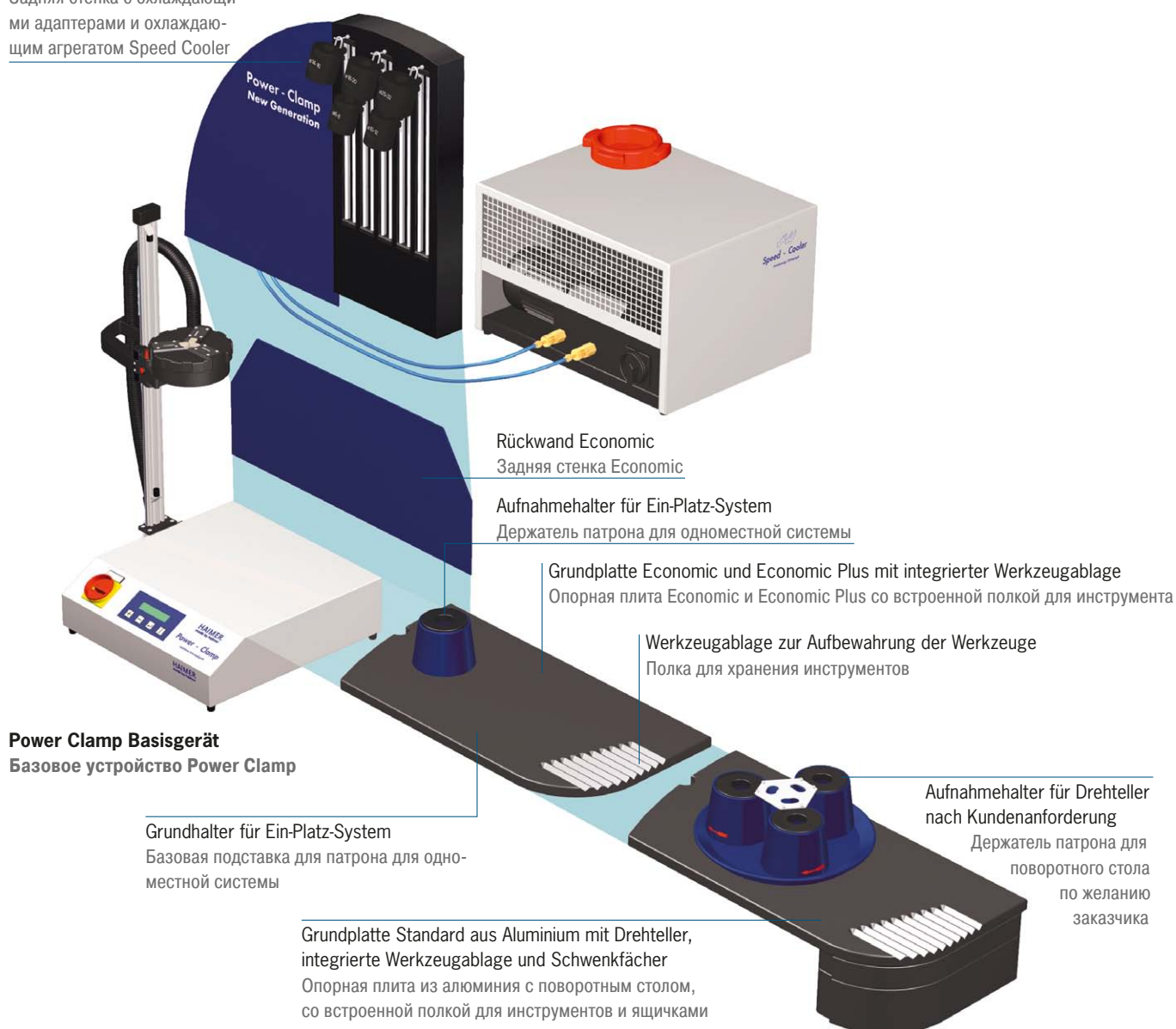
Профессиональная линия компании HAIMER представляет собой новейшую разработку технологии индукционной усадки. Дешевая начальная модель Power Clamp Economic уже позволяет профессионально осуществлять горячую усадку инструмента.

Поэтапное дальнейшее освоение технологии горячей усадки.

Базовое устройство можно комбинировать с двумя задними стенками и двумя опорными плитами. Зажимы поставляются согласно запросу клиента.

Rückwand mit Kühlkörper
und Speed Cooler

Задняя стенка с охлаждающими адаптерами и охлаждающим агрегатом Speed Cooler



Power Clamp Basisgerät
Базовое устройство Power Clamp

Grundhalter für Ein-Platz-System
Базовая подставка для патрона для одно-местной системы

Grundplatte Standard aus Aluminium mit Drehsteller,
integrierte Werkzeugablage und Schwenkfächer
Опорная плита из алюминия с поворотным столом,
со встроенной полкой для инструментов и ящичками

Rückwand Economic
Задняя стенка Economic

Aufnahmehalter für Ein-Platz-System
Держатель патрона для одноместной системы

Grundplatte Economic und Economic Plus mit integrierter Werkzeugablage
Опорная плита Economic и Economic Plus со встроенной полкой для инструмента

Werkzeugablage zur Aufbewahrung der Werkzeuge
Полка для хранения инструментов

Aufnahmehalter für Drehsteller
nach Kundenanforderung
Держатель патрона для
поворотного стола
по желанию
заказчика

POWER CLAMP PROFI LINE: EINSTEIGERMODELL
 POWER CLAMP PROFI LINE: НАЧАЛЬНАЯ МОДЕЛЬ

POWER CLAMP ECONOMIC

Hochleistungsschrumpfgerät für alle Werkzeuge.

- Mit Standard-Spule
- 1-Platz-Version
- Ohne Kühlung
- Mit 1 Aufnahmehalter
- Mit 1 Grundhalter
- Leistung: 13 kW
- Anschluss: 3x400–480 V, 16 A
- Werkzeuge: HM und HSS von Ø 3–32 mm



Высокопроизводительное устройство индукционной усадки для всех типов инструмента.

- со стандартной катушкой
- одноместная система
- без охлаждения
- Включая 1 держатель патрона
- Включая 1 базовый держатель
- мощность: 13 кВт
- Эл. питание: 3 x 400 – 480 В, 16 А
- инструмент: из твердого сплава и быстрорежущей стали диаметром 3 – 32 мм

POWER CLAMP ECONOMIC NG

Hochleistungsschrumpfgerät für alle Werkzeuge.

- Mit intelligenter NG-Spule
- 1-Platz-Version
- Ohne Kühlung
- Mit 1 Aufnahmehalter
- Mit 1 Grundhalter
- Leistung: 13 kW
- Anschluss: 3x400–480 V, 16 A
- Werkzeuge: HM und HSS von Ø 3–32 mm



Высокопроизводительное устройство индукционной усадки для всех типов инструмента.

- с катушкой нового поколения NG
- одноместная система
- без охлаждения
- Включая 1 держатель патрона
- Включая 1 базовый держатель
- мощность: 13 кВт
- Эл. питание: 3 x 400 – 480 В, 16 А
- инструмент: из твердого сплава и быстрорежущей стали диаметром 3 – 32 мм

Technische Daten/Технические данные

Bestell-Nr./Артикул

Power Clamp Economic											80.110.00
Power Clamp Economic NG											80.110.00NG
Anschluss/Эл. питание	3x400–480 Volt/вольт, 16 Ampere/Ампер, 13 kW/кВт										
Werkzeuge/Инструмент	HM und HSS/из твердого сплава и быстрорежущей стали										
Werkzeugdurchmesser/Диаметр инструмента	3–32 mm/мм										
Max. Länge des Schrumpffutters/Максимальная длина термopatрона	Economic: 510 mm/мм – Economic NG: 570 mm/мм										
Abmessungen BxTxH/Габариты ШxДxВ	860x600x990 mm/мм										
Gewicht/Mасса	50 kg/кг										

Zubehör/Аксессуары

Typ/Тип	SK 30	SK 40	SK 50	HSK 32	HSK 40	HSK 50	HSK 63	HSK 80	HSK 100	
Aufnahmehalter für Einplatzsystem/Держатель патрона для одноместной системы										
Bestell-Nr./Артикул	80.11...	...2.30	...2.40	...2.50	...3.32	...3.40	...3.50	...3.63	...3.80	...3.10

Technische Änderungen vorbehalten/Оставляем за собой право на технические изменения без предварительного уведомления.

POWER CLAMP PROFI LINE: AUSBAUSTUFE 1

POWER CLAMP PROFI LINE: СТУПЕНЬ УСОВЕРШЕНСТВОВАНИЯ 1



POWER CLAMP ECONOMIC PLUS

Hochleistungsschrumpfgerät für alle Werkzeuge.

- Mit Standard-Spule
- 1-Platz-Version
- Mit integrierter Kontaktkühlung
- Mit 1 Aufnahmehalter
- Mit 1 Grundhalter
- Inkl. Kühlmanager
- Leistung: 13 kW
- Anschluss: 3x400–480 V, 16 A
- Werkzeuge: HM und HSS von Ø 3–32 mm

Высокопроизводительное устройство индукционной усадки для всех типов инструмента.

- со стандартной катушкой
- одноместная система
- со встроенным контактным охлаждением
- Включая 1 держатель патрона
- Включая 1 базовый держатель
- Включая Cool Manager
- мощность: 13 кВт
- Эл. питание: 3 x 400 – 480 В, 16 А
- инструмент: из твердого сплава и быстрорежущей стали диаметром 3 – 32 мм



POWER CLAMP ECONOMIC PLUS NG

Hochleistungsschrumpfgerät für alle Werkzeuge.

- Mit intelligenter NG-Spule
- 1-Platz-Version
- Mit integrierter Kontaktkühlung
- Mit 1 Aufnahmehalter
- Mit 1 Grundhalter
- Inkl. Kühlmanager
- Leistung: 13 kW
- Anschluss: 3x400–480 V, 16 A
- Werkzeuge: HM und HSS von Ø 3–32 mm

Высокопроизводительное устройство индукционной усадки для всех типов инструмента.

- с катушкой нового поколения NG
- одноместная система
- со встроенным контактным охлаждением
- Включая 1 держатель патрона
- Включая 1 базовый держатель
- Включая Cool Manager
- мощность: 13 кВт
- Эл. питание: 3 x 400 – 480 В, 16 А
- инструмент: из твердого сплава и быстрорежущей стали диаметром 3 – 32 мм

Technische Daten/Технические данные

Bestell-Nr./Артикул

Power Clamp Economic Plus
Power Clamp Economic Plus NG

Anschluss/Эл. питание
Werkzeuge/Инструмент
Werkzeugdurchmesser/Диаметр инструмента
Max. Länge des Schrumpffutters/Максимальная длина термopatрона
Abmessungen BxTxH/Габариты ШxДxВ
Gewicht/Масса

3x400–480 Volt/вольт, 16 Ampere/Ампер, 13 kW/кВт
HM und HSS/из твердого сплава и быстрорежущей стали
3–32 mm/mm
Economic Plus: 510 mm/mm – Economic Plus NG: 570 mm/mm
860x600x990 mm/mm
70 kg/кг

80.110.01
80.110.01NG

Zubehör/Аксессуары

Typ/Тип	SK 30	SK 40	SK 50	HSK 32	HSK 40	HSK 50	HSK 63	HSK 80	HSK 100	
Aufnahmehalter für Einplatzsystem/Держатель патрона для одноместной системы										
Bestell-Nr./Артикул	80.11...	...2.30	...2.40	...2.50	...3.32	...3.40	...3.50	...3.63	...3.80	...3.10

Technische Änderungen vorbehalten/Оставляем за собой право на технические изменения без предварительного уведомления.

POWER CLAMP PROFI LINE: VOLLAUSSTATTUNG
 POWER CLAMP PROFI LINE: МОДЕЛЬ С ПОЛНЫМ ОСНАЩЕНИЕМ



POWER CLAMP COMFORT

Hochleistungsschrumpfgerät für alle Werkzeuge.

- Mit Standard-Spule
- Drehteller mit 3 Stationen
- Mit integrierter Kontaktkühlung
- Inkl. Kühlmanager
- Mit 1 Aufnahmehalter für Drehteller
- Leistung: 13 kW
- Anschluss: 3x400–480 V, 16 A
- Werkzeuge: HM und HSS von Ø 3–32 mm

Высокопроизводительное устройство индукционной усадки для всех типов инструмента.

- со стандартной катушкой
- поворотный стол с 3 позициями
- со встроенным контактным охлаждением
- Включая Cool Manager
- Включая 1 держатель патронов для поворотного стола
- мощность: 13 кВт
- Эл. питание: 3 x 400 – 480 В, 16 А
- инструмент: из твердого сплава и быстрорежущей стали диаметром 3 – 32 мм



POWER CLAMP COMFORT NG

Hochleistungsschrumpfgerät für alle Werkzeuge.

- Mit intelligenter NG-Spule
- Drehteller mit 3 Stationen
- Mit integrierter Kontaktkühlung
- Inkl. Kühlmanager
- Mit 1 Aufnahmehalter für Drehteller
- Leistung: 13 kW
- Anschluss: 3x400–480 V, 16 A
- Werkzeuge: HM und HSS von Ø 3–32 mm

Высокопроизводительное устройство индукционной усадки для всех типов инструмента.

- с катушкой нового поколения NG
- поворотный стол с 3 позициями
- со встроенным контактным охлаждением
- Включая Cool Manager
- Включая 1 держатель патронов для поворотного стола
- мощность: 13 кВт
- Эл. питание: 3 x 400 – 480 В, 16 А
- инструмент: из твердого сплава и быстрорежущей стали диаметром 3 – 32 мм

Technische Daten/Технические данные

Bestell-Nr./Артикул

Power Clamp Comfort

Power Clamp Comfort NG

Anschluss/Эл. питание
 Werkzeuge/Инструмент
 Werkzeugdurchmesser/Диаметр инструмента
 Max. Länge des Schrumpffutters/Максимальная длина термopatрона
 Abmessungen BxTxH/Габариты ШxДxВ
 Gewicht/Масса

3x400–480 Volt/вольт, 16 Ampere/Ампер, 13 kW/кВт
 HM und HSS/из твердого сплава и быстрорежущей стали
 3–32 mm/mm
 Comfort: 510 mm/mm – Comfort NG: 570 mm/mm
 860x600x990 mm/mm
 70 kg/кг

80.100.00
80.100.00NG

Zubehör/Аксессуары

Typ/Тип

SK 30 SK 40 SK 50 HSK 32 HSK 40 HSK 50 HSK 63 HSK 80 HSK 100

Aufnahmehalter für Drehteller (mit 3 Adapterscheiben)/Держатель патрона для поворотного стола (с 3-мя дисками)

Bestell-Nr./Артикул 80.10... ..2.30 ..2.40 ..2.50 ...3.32 ...3.40 ...3.50 ...3.63 ...3.80 ...3.10

Technische Änderungen vorbehalten/Оставляем за собой право на технические изменения без предварительного уведомления.

POWER CLAMP PROFI LINE: SPEZIALAUSFÜHRUNG
POWER CLAMP PROFI LINE: СПЕЦИАЛЬНОЕ ИСПОЛНЕНИЕ



POWER CLAMP PROFI PLUS NG

Hochleistungsschrumpfgerät für alle Werkzeuge.

- Mit intelligenter NG-Spule
- Drehteller mit 3 Stationen
- Mit integrierter Kontaktkühlung
- Inkl. Kühlmanager
- Optional mit zweiter Spule für Ø 40–50 mm
- Leistung: 20 kW
- Anschluss: 3x400–480 V, 32 A
- Werkzeuge: HM und HSS von Ø 3–50 mm

Высокопроизводительное устройство индукционной усадки для всех типов инструмента.

- с катушкой нового поколения NG
- поворотный стол с 3 позициями
- со встроенным контактным охлаждением
- Включая Cool Manager
- опционально с второй катушкой для диаметров 40-50 мм
- мощность: 20 кВт
- Эл. питание: 3 x 400 – 480 В, 32 А
- инструмент: из твердого сплава и быстрорежущей стали диаметром 3 – 50 мм



POWER CLAMP PRESET NG

Hochleistungsschrumpfgerät für alle Werkzeuge.

- Mit Höhenanschlag zur Längeneinstellung
- Mit intelligenter NG-Spule
- 1-Platz-Version
- Mit integrierter Kontaktkühlung
- Inkl. Kühlmanager
- Mit 2 Aufnahmehalter
- Mit 2 Grundhalter
- Leistung: 13 kW
- Anschluss: 3x400–480 V, 16 A
- Werkzeuge: HM und HSS von Ø 3–32 mm

Высокопроизводительное устройство индукционной усадки для всех типов инструмента.

- с вертикальным упором для регулировки длины
- с катушкой нового поколения NG
- одноместная система
- со встроенным контактным охлаждением
- Включая Cool Manager
- Включая 2 базовый держатель регулировки длины
- Включая 2 держатель патрона
- мощность: 13 кВт
- Эл. питание: 3 x 400 – 480 В, 16 А
- инструмент: из твердого сплава и быстрорежущей стали диаметром 3 – 32 мм

Technische Daten/Технические данные

	Bestell-Nr./Артикул
Power Clamp Profi Plus NG	80.100.10NG
Anschluss/Эл. питание	3x400–480 Volt/вольт, 32 Ampere/Ампер, 20 kW/кВт
Power Clamp Preset NG	80.130.00NG
Anschluss/Эл. питание	3x400–480 Volt/вольт, 16 Ampere/Ампер, 13 kW/кВт
Werkzeuge/Инструмент	HM und HSS/из твердого сплава и быстрорежущей стали
Werkzeugdurchmesser/Диаметр инструмента	3–32 mm/мм
Max. Länge des Schrumpffutters/Максимальная длина термopatрона	570 mm/мм
Abmessungen BxTxH/Табариты ШxДxВ	860x600x990 mm/мм
Gewicht/Масса	85 kg/кг

Zubehör/Аксессуары

Typ/Тип	SK 30	SK 40	SK 50	HSK 32	HSK 40	HSK 50	HSK 63	HSK 80	HSK 100
Power Clamp Profi Plus NG: Aufnahmehalter für Drehteller (mit 3 Adapterscheiben)/Держатель патрона для поворотного стола (с 3-мя дисками)	...2.30	...2.40	...2.50	...3.32	...3.40	...3.50	...3.63	...3.80	...3.10
Bestell-Nr./Артикул 80.10...									
Power Clamp Preset NG: Präzisions-Aufnahmehalter/Прецизионный держатель	...2.30	...2.40	...2.50	...3.32	...3.40	...3.50	...3.63	...3.80	...3.10
Bestell-Nr./Артикул 80.13...									

Technische Änderungen vorbehalten/Оставляем за собой право на технические изменения без предварительного уведомления.

POWER CLAMP PREMIUM
MIT SYSTEMWAGEN
СО СТОЛОМ-ТЕЛЕЖКОЙ

High-End Schrumpfergerät für perfektes Handling und zeitgleiches Kühlen an bis zu fünf Kühlstationen.

- Leistung: ca. 13 kW
- Anschluss: 3x400-480V, 16A
- Werkzeuge: HM und HSS von Ø 3-32 mm
- Mit Standardspule V2008, NG Spule optional
- Integrierte Kontaktkühlung mit fünf Kühlstationen
- Keine Beschädigung der Werkzeugschneiden
- Inkl. Speed Cooler
- Inkl. Kühlmanager
- Inkl. 2 Grundhalter
- Inkl. 2 Präzisionsaufnahmehalter
- Integrierte Schublade



Инновационное термоусадочное устройство для нагрева и одновременного охлаждения до пяти оправок.

- Мощность: ориентировочно 13 кВт
- Эл. питание: 3x400 - 480 В, 16 А
- Инструмент: из твердого сплава и быстрорежущей стали диаметром 3 - 32 мм
- Со стандартной катушкой V2008 и опционально с катушкой NG
- со встроенным контактным охлаждением с 5-ю адаптерами
- Нет повреждения режущих кромок инструмента
- Включая модуль охлаждения Speed Cooler
- Включая Cool Manager
- Включая 2 базовых держателя
- Включая 2 прецизионных держателя патрона
- Включая встроенный выдвижной ящик

Abbildung zeigt 80.170.00NG mit optionaler Längeneinstellung und Systemwagen Premium
Представлена машина 80.170.00NG с опцией модуль предварительной настройки вылета инструмента и тележки Premium

Technische Daten/Технические данные

**Power Clamp Premium
Power Clamp Premium NG**

Anschluss/Эл. питание	3x400-480 Volt/вольт, 16 Ampere/Ампер, 13 kW/кВт
Werkzeuge/Инструмент	HM und HSS/из твердого сплава и быстрорежущей стали
Werkzeugdiameter/Диаметр инструмента	3-32 mm/мм
Max. Länge des Schrumpffutters/Максимальная длина термопатрона	Premium: 475 mm/мм - Premium NG: 535 mm/мм
Abmessungen BxTxH/Габариты ШxДxВ	1130x800x2000 mm/мм
Gewicht/Mасса	300 kg/кг

Power Clamp Premium mit Systemwagen Premium/Power Clamp Premium со столом-тележкой Premium

80.170.00 + 80.124.20

Zubehör/Аксессуары

Typ/Тип	SK30	SK40	SK50	HSK32	HSK40	HSK50	HSK63	HSK80	HSK100
Präzisions-Aufnahmehalter/Прецизионный держатель патрона									
Bestell-Nr./Артикул 80.13...	...2.30	...2.40	...2.50	...3.32	...3.40	...3.50	...3.63	...3.80	...3.10
Grundhalter/Базовый держатель									80.131.00
Längeneinstellung/Устройство настройки вылета инструмента									80.178.00

Technische Änderungen vorbehalten/Оставляем за собой право на технические изменения без предварительного уведомления.

POWER CLAMP PREMIUM LINE: FÜR PERFEKTIONISTEN/ДЛЯ ПЕРФЕКЦИОНИСТОВ

POWER CLAMP PREMIUM PLUS

High-End Schrumpfgerät für absolute Prozesssicherheit mit zwei getrennten Elektronikeinheiten und zwei Spulen.

Инновационное устройство термоусадки инструмента с двумя независимыми блоками электроники и индукционными катушками.

- Leistung: ca. 33 kW
- Anschluss: 3x400V, 63A
- Werkzeuge: HM und HSS von Ø 3–50 mm
- Mit intelligenter Motorspule VS32m und 20kW Spule
- Integrierte Kontaktkühlung mit sechs Kühlstationen
- Keine Beschädigung der Werkzeugschneiden
- Automatisches Abheben der Kühlkörper nach Abschluss des Kühlvorgangs (temperaturzeitgesteuert)
- Inkl. Kühlmanager
- Zwei Längeneinstellungsstationen mit Höhenanschlag
- Inkl. 2 Grundhalter und 2 Aufnahmehalter

- Мощность: ориентировочно 33 кВт
- Эл. питание: 3 x 400 В, 63 А
- Инструмент: НМ и HSS диаметром 3 – 50 мм
- С катушкой NG VS32м и катушкой 20 кВт
- Со встроенным контактным охлаждением с 6-ю адаптерами
- Нет повреждения режущих кромок инструмента
- Автоматическое поднятие охлаждающих адаптеров после завершения процесса охлаждения (температурно-временной контроль)
- Включая Cool Manager
- Два упора для настройки вылета инструмента
- Включая 2 базовых держателя и 2 держателя патронов



Technische Daten/Технические данные

Bestell-Nr./Артикул

Power Clamp Premium Plus

80.170.10

Anschluss/Эл. питание	3x400 Volt/вольт, 63 Ampere/Ампер, 33 kW/кВт								
Werkzeuge/Инструмент	HM und HSS/из твердого сплава и быстрорежущей стали								
Werkzeugdurchmesser/Диаметр инструмента	3–50 mm/мм								
Max. Länge des Schrumpffutters/Максимальная длина термопатрона	535 mm/мм								
Abmessungen BxTxH/Габариты ШxДxВ	1600x850x2300 mm/мм								
Gewicht/Mасса	550 kg/кг								

Zubehör/Аксессуары

Typ/Тип	SK 30	SK 40	SK 50	HSK 32	HSK 40	HSK 50	HSK 63	HSK 80	HSK 100
Aufnahmehalter/Держатель патрона	...2.30	...2.40	...2.50	...3.32	...3.40	...3.50	...3.63	...3.80	...3.10
Bestell-Nr./Артикул 80.17...
Grundhalter/Базовый держатель	80.131.00								

Technische Änderungen vorbehalten/Оставляем за собой право на технические изменения без предварительного уведомления.



Systemwagen

- Wagen für Schrumpfmaschine und Zubehör
- Für einen übersichtlichen und aufgeräumten Arbeitsplatz
- Ergonomische Arbeitshöhe
- Alles sofort griffbereit
- Optional: Schubladeneinsatz zur Ablage von Zubehör

Stol-тележка

- тележка для установки термоусадки и аксессуаров
- для организации чистого рабочего места
- эргономичная рабочая высота
- все всегда под рукой
- опционально: вставка для выдвижного ящика для хранения оснастки и аксессуаров

	Bestell-Nr./Артикул
Systemwagen/Стол-тележка (1000x620x840 mm)	80.124.00
Systemwagen/Стол-тележка Premium (1130x690x840 mm)	80.124.20



Schubladeneinsatz für Systemwagen

(ohne Zubehör)

Вставка для выдвижного ящика тележки

(без оснастки)

	Bestell-Nr./Артикул
	80.124.04



Ausschrumpfvorrichtung

Ausschrumpfhilfe für abgebrochene Fräser

Set mit 1 Grundhalter und 6 Auswerfer (3 Durchmesser in 2 Längen), ohne Zange

Выпрессовочное приспособление

для сломанных инструментов

Комплект из 1 базового держателя и 6 выталкивателей (3 различных диаметра в 2 вариантах длины), без пассатижей

	Bestell-Nr./Артикул
	80.126.00



Mini Shrink Schrupf- und Kühlhülsen

- Schützt Ihre Mini Shrink Futter vor Überhitzung
- Verlängert die Lebensdauer Ihrer Schrumpffutter
- Sichere und bedienerfreundliche Anwendung
- Nur eine Parametereinstellung für alle Mini Shrink Aufnahmen
- Kühlen mit Standard-Kühlkörper

Mini Shrink адаптеры для усадки и охлаждения

- Защищают Ваши патроны Mini Shrink от перегрева
- Увеличивают срок работы Вашего патрона
- Простое безопасное применение
- Только одна параметрическая настройка для всех Mini Shrink патронов
- Охлаждение стандартными охлаждающими адаптерами

Passende Hülsen für Mini Shrink Aufnahmen/Подходящие адаптеры для термopatронов Mini Shrink								Bestell-Nr./Артикул
Extra schlank/Сверхтонкий								
Größe/Размер [mm]	Ø 03	Ø 04	Ø 05	Ø 06	Ø 08	Ø 10	Ø 12	
Bestell-Nr./Артикул	80.105.14...	...2.01	...2.02	...2.03	...2.04	...2.05	...2.06	...2.07
Standard/Стандартный								
Größe/Размер [mm]	Ø 03	Ø 04	Ø 05	Ø 06	Ø 08	Ø 10	Ø 12	Ø 16
Bestell-Nr./Артикул	80.105.14...	...2.04	...2.08	...2.05	...2.09	...2.10	...2.11	...2.12
Holzsockel/Деревянная подставка								80.105.14.2.99
Satz mit Holzsockel (12-teilig)/Комплект с деревянной подставкой (12 штук)								80.105.14.2.00

Technische Änderungen vorbehalten/Оставляем за собой право на технические изменения без предварительного уведомления.

KONTAKTKÜHLUNG/COOL MANAGER

TME KÜHLSYSTEM/СИСТЕМА ОХЛАЖДЕНИЯ С ТЕМПЕРАТУРНЫМИ ДАТЧИКАМИ (TME)

Kontaktkühlung

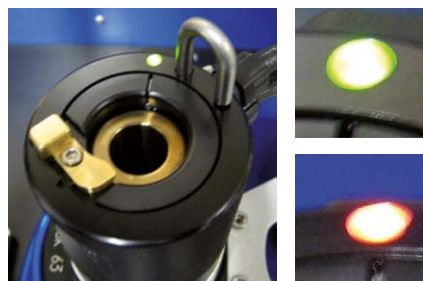
Das Kühlsystem von HAIMER stellt die schnellste und sauberste Methode dar, um die Schrumpffutter abzukühlen.

Für jedes Futter gibt es einen passenden Kühlkörper. Der Kühlkörper sitzt mit Flächenkontakt auf dem Futter und entzieht diesem die Wärme. Ein Wasserkreislauf kühlt wiederum den Kühlkörper.

Der Kühlvorgang verläuft absolut gleichmäßig und schonend. Es gibt keinen Verzug des Futters. Die Rundlaufgenauigkeit bleibt erhalten. Die Futter kommen nicht mit dem Wasser in Berührung. Sie bleiben trocken und rosten nicht. Der Arbeitsplatz bleibt ebenfalls sauber und trocken.

Kühlkörper zum schnellen Abkühlen

- Kühlung in Rekordzeit: ca. 30 Sek.
- Aufnahmen bleiben trocken, keine Rostbildung
- Kein Zeitverlust durch Trockenvorgang
- Gleichmäßige Abkühlung, Rundlaufgenauigkeit bleibt erhalten
- Heiße Stellen immer abgeschirmt, keine Verletzungsgefahr
- Heiße Teile müssen nicht in die Hand genommen werden; Schonende Behandlung des Futters, kein Abschrecken
- Keine Erwärmung der Kühlkörper, auch nach vielen Schrumpfvorgängen: Wärme wird mit Wasserkreislauf abtransportiert
- 5 Kühlkörper für alle genormten Futter
- Kein Tropfwasser, immer sauberer Arbeitsplatz



Kontaktное охлаждение

Система охлаждения компании HAIMER представляет собой самый быстрый и чистый способ охлаждения термопатрона.

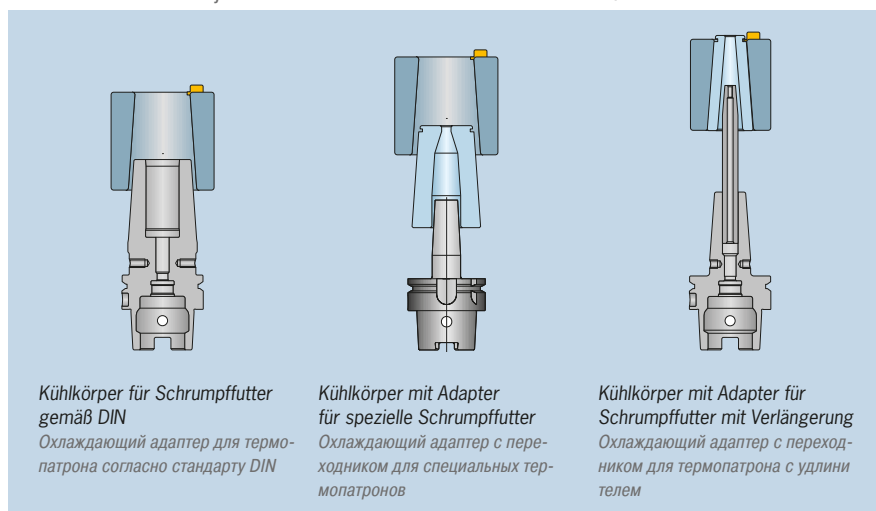
Для каждого патрона имеется подходящий охлаждающий адаптер.

Охлаждающий адаптер соприкасается с патроном по плоскости и отводит от патрона тепло. А циркулирующая вода охлаждает в свою очередь этот элемент.

Процесс охлаждения протекает абсолютно равномерно и щадяще. Без деформации патрона. Точность обработки не нарушается. Патроны не входят в соприкосновение с водой. Они остаются сухими и не ржавеют. Рабочее место также остается сухим и чистым.

Адаптеры для быстрого охлаждения

- охлаждение за рекордное время: ок. 30 сек.
- патроны остаются сухими
- не образуется ржавчина
- не тратится время на процесс сушки
- равномерное охлаждение, сохраняется точность патрона
- все нагревающиеся места ограждены, отсутствует опасность травмирования
- нагретые детали не нужно брать в руки
- щадящее воздействие на патрон
- отсутствие чрезмерного нагрева охлаждающего элемента, даже после многих циклов термо-усадки
- 5 типов охлаждающих адаптеров для всех стандартных патронов
- всегда чистое рабочее место



Kühladapter

- Für Kühlkörper \varnothing 14–16 mm
- Zur Kühlung von Schrumpfverlängerungen und schlanken Schrumpffuttern
- Kühladapter für Schrumpffutter \varnothing 3–5 mm

Переходник для охлаждающих адаптеров

- Для охлаждающих адаптеров \varnothing 14–16 mm
- Для охлаждения термоусадочных удлинителей и тонких патронов
- Переходник для патронов для зажима инструмента диаметром \varnothing 3–5 mm

TME Intelligentes Kühlsystem mit Temperaturanzeige

Für sichere Handhabung.

Temperatursensor im Kühlkörper misst die Temperatur des Futters.

Futter heiß: Rotes Licht leuchtet

Futter kalt: Grünes Licht leuchtet

Patent angemeldet

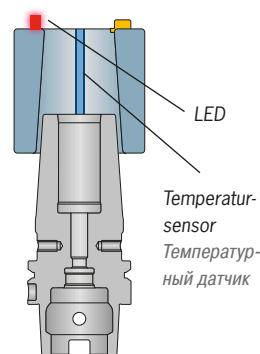
TME умная система охлаждения

Для надежного обращения. Датчик замеряет температуру.

При высокой температуре: красная лампочка

После охлаждения: зеленая лампочка

Запатентовано



Zubehör/Аксессуары

Kühladapter für Verlängerungen \varnothing 12 mm/ \varnothing 16mm/Переходник для удлинителей \varnothing 12 mm/ \varnothing 16 mm
Kühladapter für Verlängerungen \varnothing 20 mm/Переходник для удлинителей \varnothing 20 mm
Kühladapter für Schrumpffutter \varnothing 3–5 mm/Переходник для тонких патронов \varnothing 3–5 mm
TME Kühlsystem für 13 kW Maschinen/TME умная система охлаждения для 13 кВт-х устройств
TME Kühlsystem für 20 kW Maschinen/TME умная система охлаждения для 20 кВт-х устройств

Bestell-Nr./Артикул

80.105.14.1.1
80.105.14.1.2
80.105.14.1.3
80.105.19.00
80.105.19.10

Technische Änderungen vorbehalten/Оставляем за собой право на технические изменения без предварительного уведомления.

HAIMER®

Побеждает качество.

Entscheiden Sie sich für Qualität!

Seit 1977 fertigen wir hochpräzise Maschinenkomponenten und branchenspezifische Sondermaschinen. Immer in hoher Qualität und perfekter Ausführung. Deshalb sind Sie bei HAIMER auf der sicheren Seite. Denn: **Qualität gewinnt.**

Besuchen Sie uns unter www.haimer.com und fordern Sie unser Lieferprogramm an.



Made by HAIMER: Werkzeugtechnik

- Höchste Präzision zu fairen Preisen
- DIN 69871 – SK30, SK40, SK50
- CAT40, CAT50
- JIS B 6339 – BT30, BT40, BT50
- DIN 69893 – HSK-A, HSK-E, HSK-F
- ISO 26623 Capto C6
- VHM Schafffräser von Ø 2 bis 20 mm

Made by HAIMER: Патроны для инструмента

- высочайшая точность по справедливой цене
- DIN 69871 – SK30, SK40, SK50
- CAT40, CAT50
- JIS B 6339 – BT30, BT40, BT50
- DIN 69893 – HSK-A, HSK-E, HSK-F
- ISO 26623 – Capto C6
- Цельные твердосплавные фрезы Ø 2 до 20 мм



Made by HAIMER: Tool Dynamic

- Модульное Auswuchtssystem für Werkzeugaufnahmen, Schleifscheiben und Rotoren
- Messungen in ein oder zwei Ebenen
- Einfach und schnell zu bedienen

Made by HAIMER: Tool Dynamic

- модульная система балансировки для державок инструмента, шлифовальных кругов и роторов
- измерения в одной или двух плоскостях
- простое и быстрое обслуживание

Принимайте решение в пользу качества!

С 1977 года мы изготавливаем высокоточные компоненты машин и типичные для нашей отрасли специальные станки. Всегда высокого качества и в отличном исполнении. Поэтому компания HAIMER никогда не подведет Вас. Давно известно: **Побеждает качество.**

Посетите нашу интернет-страницу www.haimer.com и сделайте запрос на наш ассортимент поставок..



Made by HAIMER: Power Clamp

- Индуктивное Schrumpfgerät für kürzeste Rüstzeiten
- Werkzeugwechsel schnell und einfach auf Knopfdruck
- Zum Schrumpfen von HSS- und HM-Werkzeugen von Ø 3 bis Ø 50 mm

Made by HAIMER: Power Clamp

- индукционное устройство термоусадки с минимальным временем подготовки
- быстрая и простая смена инструмента нажатием кнопки
- для термоусадки инструментов из твердых сплавов и быстрорежущей стали диаметром от 3 до 50 мм



Made by HAIMER: Taster

- Zum Zentrieren und Ausmitteln von Bohrungen und Wellen
- Verschiedene Ausführungen
- Hohe Messgenauigkeit

Made by HAIMER: Измерительные щупы

- для центрирования и определения эксцентricности отверстий и валов
- различное исполнение
- высокая точность измерений